

LGL型格栅除污机

设备简介

LGL型格栅除污机是一种用于清除水体中较大固体悬浮物的大型粗格栅设备，本装置可以连续自动清除液体中的固体悬浮物，设计合理、结构简单、运转安全、可靠、自动化程度高，可广泛应用于城市污水处理、自来水厂取水口、雨水泵站、发电厂冷却水取水口等大流量的水处理场所。设备机架结构



参照了我厂专利产品回转式固液分离机的优点，采用与众不同的工作原理，即耙齿链在栅条前后作回转运动，当耙齿运转到栅条的迎水面时，即插入栅条缝隙中由下往上作清捞动作。耙齿链采用封闭式，保证不让杂物侵入，使设备运转更加平稳。在设备安装时采用整机吊装，只需在集水井两侧的地坪上预埋两块铜板，土建简单节约，安装维修方便。

过水流量表

型 号		LGL800	LGL1000	LGL1200	LGL1400	LGL1600	LGL1800	LGL2000	LGL2200	LGL2400	LGL2600	LGL2800	LGL3000	LGL3200	LGL3400	LGL3600	LGL3800	LGL4000
栅前水深(m)		1.0	1.0	1.0	1.0	1.0	1.0	1.0	1.0	1.0	1.0	1.0	1.0	1.0	1.0	1.0	1.0	1.0
液体流速(m/s)		1.0	1.0	1.0	1.0	1.0	1.0	1.0	1.0	1.0	1.0	1.0	1.0	1.0	1.0	1.0	1.0	1.0
栅条间隙 (mm)	10	2.50	3.38	4.26	5.74	6.02	6.90	7.78	8.65	9.53	10.41	11.29	12.17	13.05	13.93	14.81	15.69	16.57
	20	3.34	4.51	5.67	6.85	8.03	9.19	10.37	11.55	12.71	13.88	15.06	16.22	17.40	18.58	19.81	20.92	22.10
	30	3.75	5.07	6.39	7.71	9.03	10.36	11.67	13.00	14.32	15.63	16.95	18.27	19.58	20.91	22.23	23.56	24.79
	40	4.00	5.41	6.82	8.22	9.63	11.04	12.44	13.85	15.26	16.66	18.07	19.48	20.88	22.29	23.70	25.10	26.51
	50	4.17	5.63	7.12	8.57	10.02	11.47	12.96	14.50	15.86	17.40	18.81	20.26	21.75	23.16	24.65	26.15	27.60
	60	4.27	5.80	7.30	8.80	10.32	11.81	13.34	14.82	16.40	17.82	19.41	20.88	22.31	23.84	25.37	26.90	28.43
	70	4.36	5.90	7.46	9.00	10.52	12.06	13.59	15.13	16.67	18.21	19.75	21.31	22.83	24.36	25.90	27.44	28.98
	80	4.43	6.02	7.59	9.14	10.68	12.23	13.85	15.40	16.94	18.49	20.11	21.66	23.20	24.75	26.30	27.84	29.46
	90	4.50	6.09	7.67	9.25	10.83	12.42	14.00	15.58	17.16	18.75	20.33	21.91	23.49	25.08	26.66	28.24	29.82
	100	4.57	6.15	7.75	9.35	10.94	12.57	14.15	15.73	17.33	18.90	20.57	22.15	23.73	25.31	26.90	28.57	30.15

品质第一
追求卓越

注：1.设备型号则根据过水量、提升高度、固液分离总量、所分离杂物的颗粒大小来选型、同时选配不同的栅条间距。
2.特殊规格另行设计。

LGL型格栅除污机

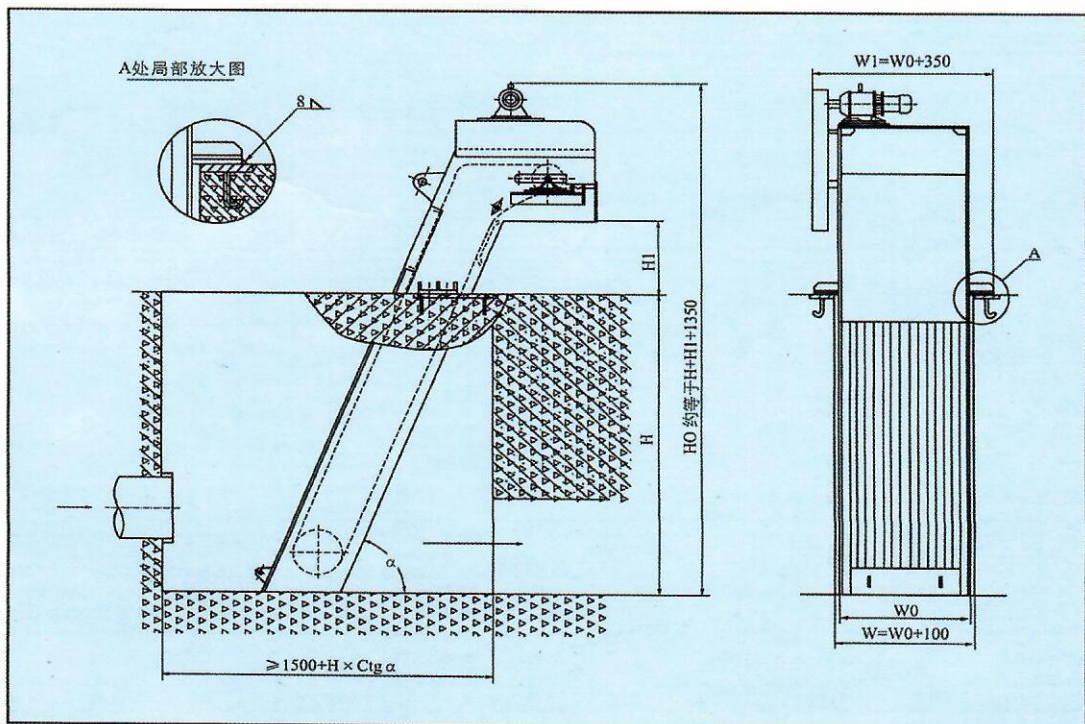
性能特点

参数	型号	LGL800	LGL1000	LGL1200	LGL1400	LGL1600	LGL1800	LGL2000	LGL2200	LGL2400	LGL2600	LGL2800	LGL3000	LGL3200	LGL3400	LGL3600	LGL3800	LGL4000	
安装角度 α		60°-85°																	
电动机功率(KW)		0.75-1.1						1.1-2.2						2.2-3					
耙齿运动速度(m/min)		约3																	
设备宽 W_0 (mm)		800	1000	1200	1400	1600	1800	2000	2200	2400	2600	2800	3000	3200	3400	3600	3800	4000	
设备总高 H_0 (mm)		$H+H_1+1350$																	
设备总宽 W_1 (mm)		1150	1350	1550	1750	1950	2150	2350	2550	2750	2950	3150	3350	3500	3750	3950	4150	4350	
沟宽 W (mm)		900	1100	1300	1500	1700	1900	2100	2300	2500	2700	2900	3100	3300	3500	3700	3900	4100	
沟深 H (mm)		3000-12000(用户自定)																	
地脚至卸料上口高 H_1 (mm)		1000(或用户自定)																	
导槽长度 L (mm)		$\geq 1500+H \times \text{Ctg} \alpha$																	

注：设备标准沟深为3000mm

LGL型格栅除污机具有自动化程度高、清捞效果好，动力消耗小，无噪音，免耐腐蚀性好(机架为碳钢、不锈钢，其余为不锈钢)等优点，在无人看管的情况下，可保证连续稳定工作，日常维护工作很少。

LGL型格栅除污机安装示意图



品质第一
追求卓越